

CORTE/CUT

- 1.- Pieza delantera centro. 1 Corte con tela doblada
- 2.- Pieza delantera lateral. 2 Cortes
- 3.- Pieza espalda. 2 Cortes
- 4.- Mangas. 2 Cortes
- 5.- Falda delantera. 1 Corte con tela doblada
- 6.- Falda trasera. 2 Cortes
- 7.- Delantal. 1 Corte con tela doblada
- 8.- Lazo del delantal. 1 Corte con tela doblada
- 9.- Tirantes del delantal. 2 Cortes
- 10.- Recogido de los tirantes. 2 Cortes con tela doblada
- 11.- Cuello. 4 Cortes

- 1.- Center front piece. 1 Cut with folded fabric
- 2.- Front side piece. 2 cuts
- 3.- Back piece. 2 cuts
- 4.- Sleeves. 2 cuts
- 5.- Front skirt. 1 Cut with folded fabric
- 6.- Back skirt. 2 cuts
- 7.- Apron. 1 Cut with folded fabric
- 8.- Mooring strip. 1 Cut with folded fabric
- 9.- Apron braces. 2 cuts
- 10.- Collected, from the apron braces. 2 Cuts with folded fabric
- 11.- Neck. 4 cuts

INSTRUCCIONES/INSTRUCTIONS

Tela: Raso color celeste y blanco
1 Cierre del N°3

Fabric: White and light blue satin
1 Closure No. 3

TELA Y CONSUMO/GENDER TOTAL

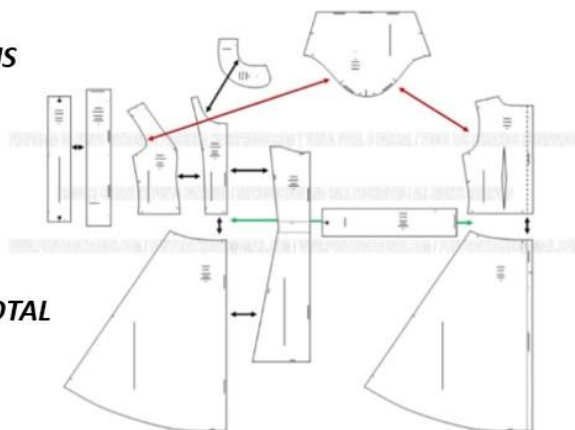
Para la T-S
Vestido, 1,80 mts
Delantal, 0,85 cms
Cortes, en tela de 1,50 mts de ancho

For the T-S
Dress, 1.80 meters
Apron, 0.85 cms
Cuts, in fabric of 1.50 meters wide

CONFECCION/MAKING

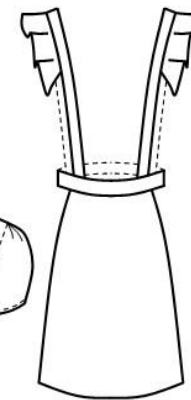
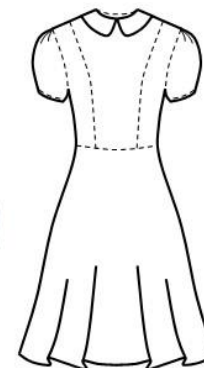
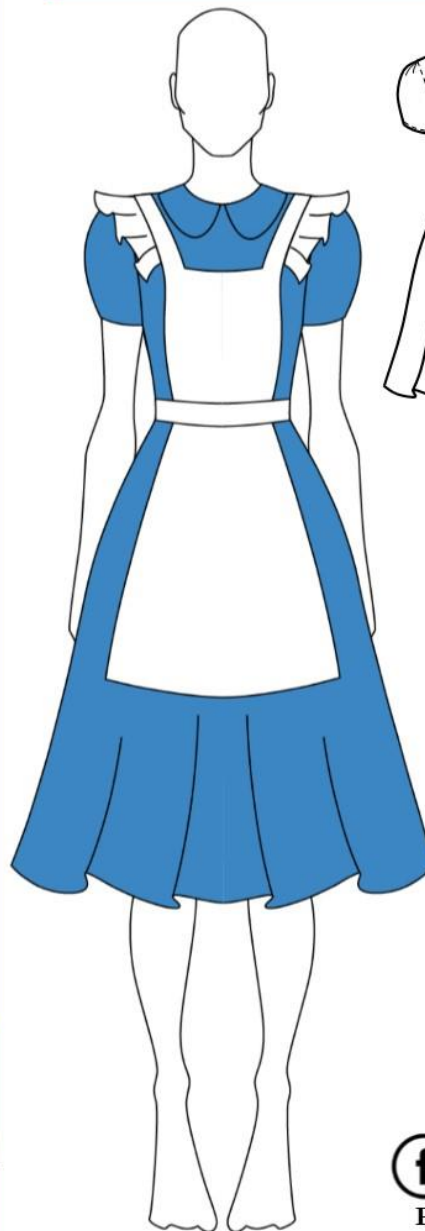
- A.- Coser las piezas delanteras.
- B.- Coser el cierre en el centro de la espalda.
- C.- Coser los hombros.
- D.- Coser las mangas a las sisas
- DM.- Coser las mangas y los costados
- E.- Coser el centro trasero de la falda
- F.- Coser los costados de la falda
- G.- Coser la falda con las piezas superiores
- H.- Coser el lazo de la cintura
- J.- Hacer un recogido a la pieza y coser los tirantes
- K.- Fijar los tirantes en la pieza delantera y espalda

- A.- Sew the front pieces.
- B.- Sew the closure in the center of the back.
- C.- Sew the shoulders.
- D.- Sew the sleeves to the armholes
- DM.- Sew the sleeves and sides
- E.- Sew the back center of the skirt
- F.- Sew the sides of the skirt
- G.- Sew the skirt with the upper pieces
- H.- Sew the waist loop
- J.- Picked up, sew on shoulder straps
- K.- Fix the braces on the front and back piece



**CODIGO
844**

DISFRAZ DE ALICE



TALLAS/SIZES

S

M

L

- Adquiere Patrones Digitales. Descarga e imprime en casa.
- Matrices para Maquinas Bordadoras. Encuentra PES, JEFF, XXX
- Patrones Impresos, adquiere tus compras online con despachos a todo Chile.
- Encuentra puntos de ventas mas cercanos. Servicios, Articulos y mas en un solo lugar.

www.puntopatrones.com



Punto Patrones

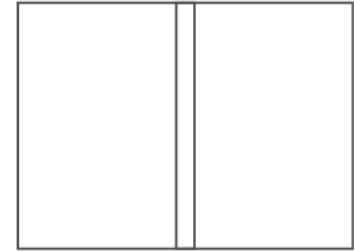




- PATRONES INCLUYEN 1 CENTIMETRO DE COSTURA PARA CORTAR Y ARMAR
- CONFIGURE SU IMPRESORA AL MISMO FORMATO DE HOJA QUE ELIGIO
- PATTERNS INCLUDE 1 CENTIMETER OF SEWING TO CUT AND ASSEMBLE
- CONFIGURE YOUR PRINTER TO THE SAME PAPER FORMAT YOU CHOOSE



 **JUNTAR HOJAS**
PUT PAPER TOGETHER



 **NO MONTAR**
DO NOT MOUNT PAPER

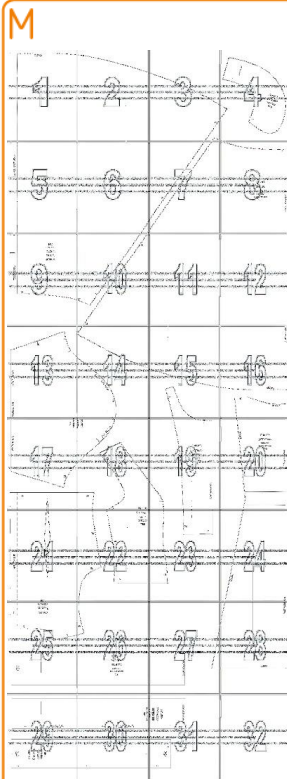
ARMADO DE LAS HOJAS POR TALLAS

PAPER ASSEMBLY

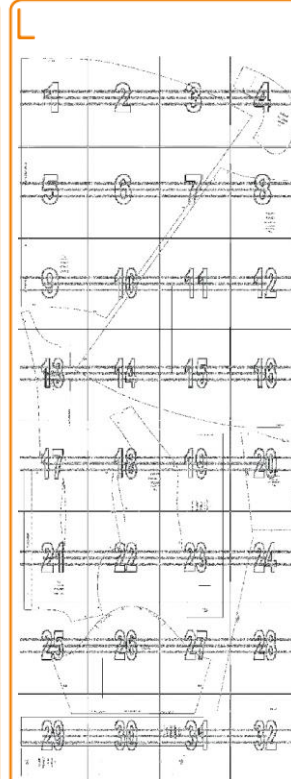
XS



S



M



L

XL

XXL